

Te huur op Strijp-S

1.000m² aan moderne commerciële ruimte

Het bruisende Strijp-S

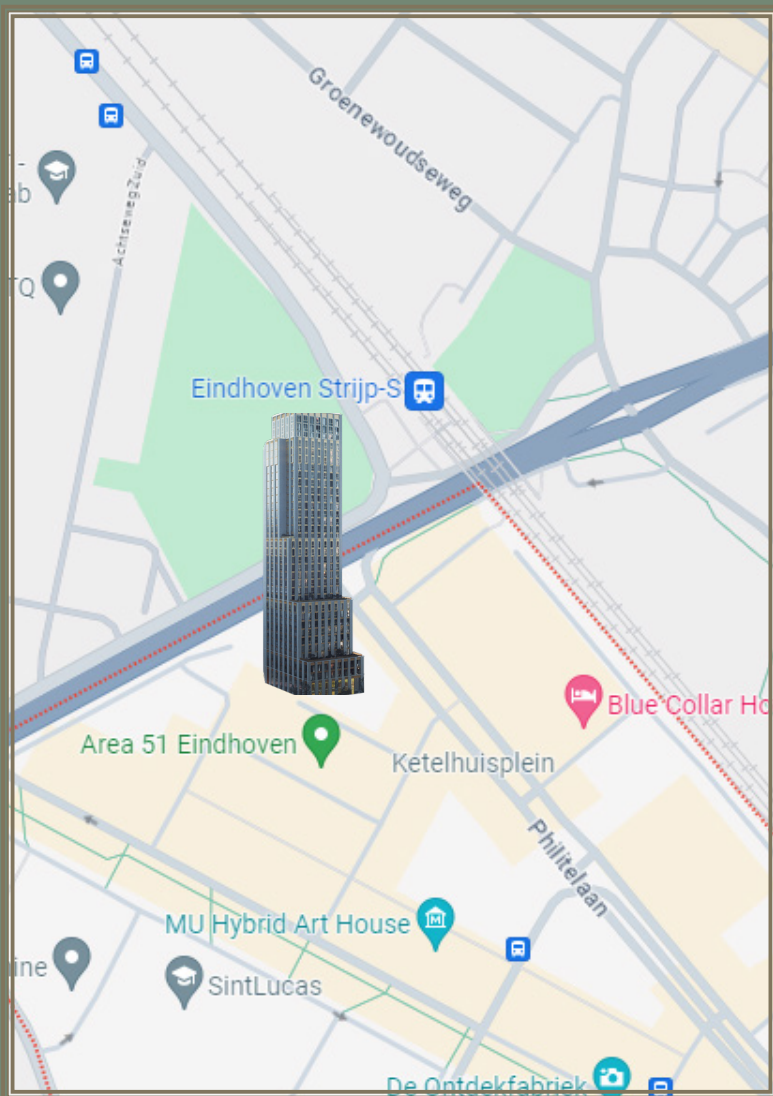
In de bruisende en hippe wijk van Eindhoven “Strijp-S” verrijst Lighthouse, de hoogste (woon)toren van Eindhoven Een heuse blikvanger en statig gebouw wat de entree naar Strijp-S markeert. Het ontwerp van Lighthouse is tijdloos en voldoet aan de hedendaagse duurzaamheidseisen.

Lighthouse biedt plaats voor 333 duurzame huur appartementen variërend van 40m² tot circa 130m². In het begin van 2022 is er gestart met de bouw. De verwachte oplevering is medio 2025.

Dit creatieve deel van Eindhoven heeft meer dan genoeg te bieden zoals funky restaurants en bars, diverse kunstgalerijen, een levendige foodmarket (inclusief supermarkt), bioscoop, kledingwinkels en nog veel meer!

Het gebied kenmerkt zich door de unieke kunst en verwijzingen naar de voormalig Philipsfabriek.





Centrale ligging in Strijp-S

Lighthouse bevindt zich in het commerciële hart van Strijp-S, het urban gedeelte van Eindhoven dat bekend staat om haar jonge en frisse ondernemingen.

Vanuit de commerciële ruimte bent u binnen enkele minuten bij een bushalte en het treinstation (Eindhoven Strijp-S).

Strijp-S is het voormalige Philipsterrein. Veel historische details van de voormalige fabrieken zijn terug te vinden in de directe omgeving.

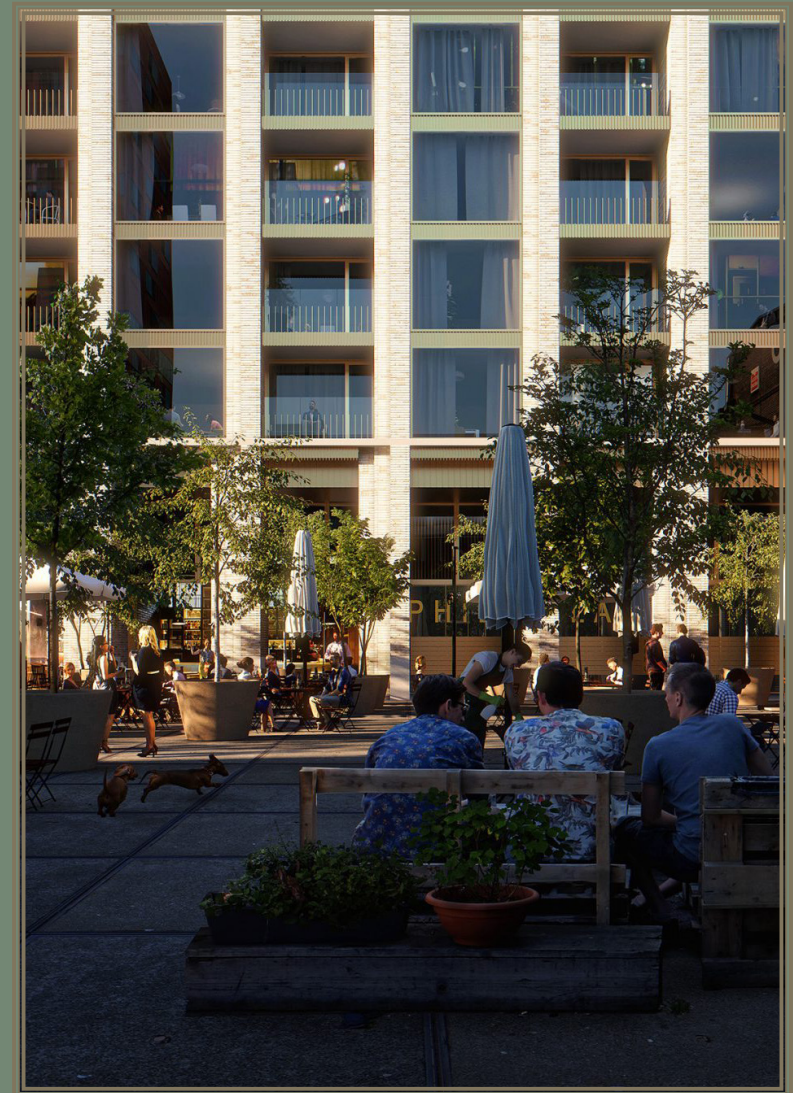
Lighthouse biedt circa **1.000m²** aan moderne **commerciële ruimte**. Verdeeld over **de begane grond** en de **eerste verdieping** in het bruisende hart van het urban Strijp-S in Eindhoven.

Bestemmingsplan

Het bestemmingsplan Strijp-S vastgesteld door de gemeente Eindhoven in 2018 is van toepassing op het project Lighthouse. Dit betekent dat in dit project alleen de functies zoals vermeld in dit bestemmingsplan zijn toegestaan.

In het kort is er een breed scala aan functies mogelijk zoals kantoren, dienstverlening, (werk)ateliers, diverse bedrijfsactiviteiten, maatschappelijke voorzieningen (waaronder zorg), detailhandel, cultuur en ontspanning (waaronder sport) en in beperkte mate horeca.

Lighthouse biedt circa **1.000m²** aan moderne **commerciële ruimte**. Verdeeld over **de begane grond** en de **eerste verdieping** in het bruisende hart van het urban Strijp-S in Eindhoven.





Impressie van mogelijkheden

functies in de commerciële ruimte

Staat van oplevering

- De commerciële ruimtes zullen casco afgewerkt worden zonder (cement)dekvloer, trappen, wand-vloer- en plafond-afwerking, elektra, sanitair en tegelwerk
- De commerciële ruimtes zijn flexibel indeelbaar en kunnen naar wens worden ingedeeld met binnenwanden en -deuren. Op de 1e verdieping is reeds een vloersparing aangebracht opdat deze verdieping eventueel verbonden kan worden met de begane grond middels een trap en/of een platformlift.
- Het leidingwerk (afkomstig van de erboven gelegen appartementen) onder het plafond van de commerciële ruimtes wordt in het zicht opgeleverd.
- Warmtewerende beglazing in de gevel.
- Elektra-aansluiting en afgedopte aansluitingen riool en water zijn aanwezig
- Aansluiting warmtelevering middels (stads)verwarmingssysteem van Ennatuurlijk.
- Aansluiting koude-levering middels WKO-systeem van Ennatuurlijk.
- De huurder dient zelf te voorzien in een ventilatiesysteem.

Details

Bouwjaar: 2022 - 2025

Adres: Machinekamerplein 34 + 36

Postcode: 5617 AP Eindhoven

Oppervlakte: Circa 1.000m² commerciële ruimte

Opleverniveau: Casco

Beschikbaar: In overleg medio 2025

Huur: €175,- p/m²/jaar excl btw prijspeil oplevering

Servicekosten: nader te bepalen

Uw bedrijf op Strijp-S?

Bent u geïnteresseerd of willen weten of uw plannen te realiseren zijn op deze locatie?

Neem dan contact op met

Sander van Essen

06 15 69 84 89

sander.van.essen@rockfield.nl

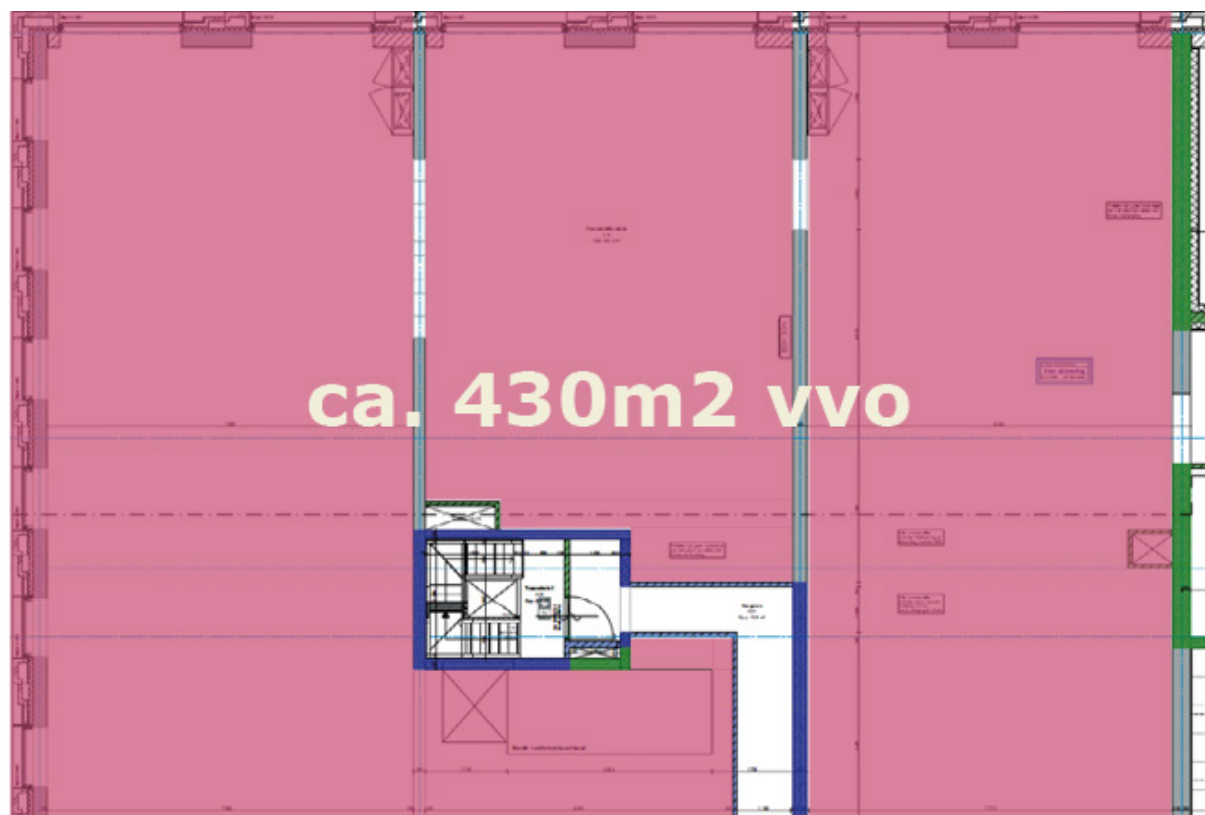
An architectural rendering of a modern, multi-story building at dusk. The building features a grid of windows and balconies, with some interior lights glowing. In the foreground, a paved courtyard is populated with several people, some sitting on benches and others walking. The overall atmosphere is modern and urban.

1.000m² commerciële ruimte
Machinekamerplein 34 & 36 Eindhoven Strijp-S

Plattegrond

Begane grond

Grootte: ca. 430m2 vvo



Plattegrond

Eerste verdieping

Grootte: ca. 560m² vvo

